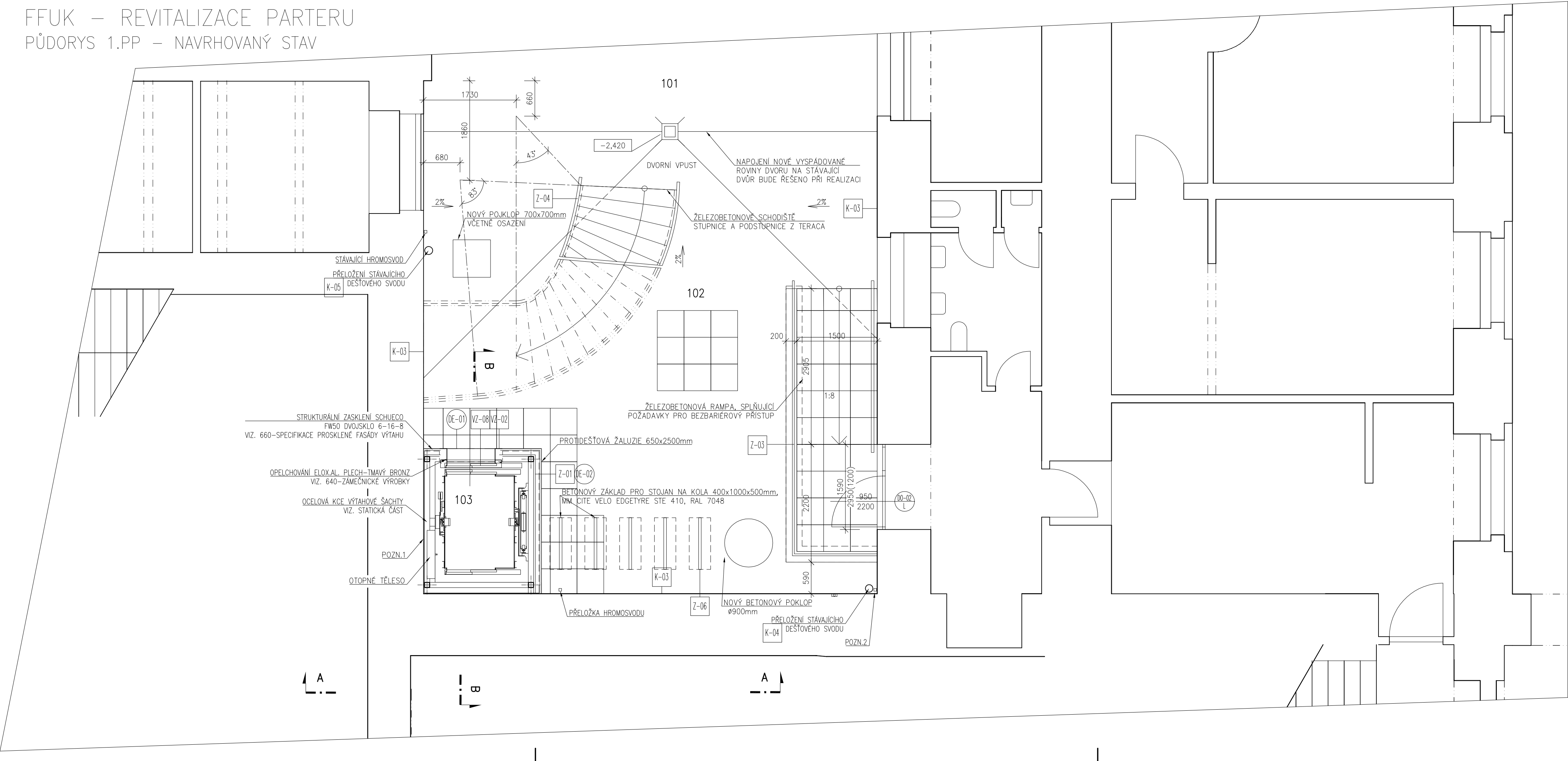


FFUK – REVITALIZACE PARTERU  
PŮDORYS 1.PP – NAVRHOVANÝ STAV



TABULKA MÍSTNOSTÍ						
OZNAČ.	NÁZEV MÍSTNOSTI	PLOCHA [m²]	SKLADBA PODLAHY	PODLAHA	STĚNY	STROPY
101	DVŮR	–	–	–	–	–
102	DVŮR	67,37	SF02	BETONOVÁ DLAŽBA	–	–
103	VÝTAHOVÁ ŠACHTA	–	–	PROTIPRAŠNÝ NATĚR	PROTIPRAŠNÝ NATĚR	–

POZNÁMKY:

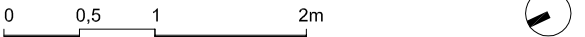
- TATO DOKUMENTACE NENAHRADUJE DÍLENSKOU DOKUMENTACI, DÍLENSKOU DOKUMENTACI PŘEDLOŽÍ DODAVATEL STAVBY ARCHITEKTOVI A KE SCHVÁLENÍ, SOUČÁSTÍ JSOU VZORKY MATERIÁLŮ, VČETNĚ POVRCHOVÝCH ÚPRAV.
  - VEŠKERÉ KÓTY JSOU ORIENTAČNÍ, PŘED VÝROBOU A MONTÁŽÍ JE NUTNÉ ROZMĚRY OVĚŘIT NA STAVBĚ.
  - UVEDENÉ VÝROBKÝ A MATERIÁLY JSOU POUZE REFERENČNÍ.
  - V PŘÍPADĚ NESROVNALOSTI MEZI JEDNOTLIVÝMI ČÁSTMI DOKUMENTACE PLATÍ:
    - a. VÝKRESY DETAILNĚJŠÍHO MĚŘÍTKA MAJÍ PŘEDNOST PŘED VÝKRESY MENŠÍHO MĚŘÍTKA
    - b. TEXTOVÁ URČENÍ MAJÍ PŘEDNOST PŘED VÝKRESY
- FASÁDA BUDE V MÍSTĚ ODSTRANĚNÝCH KONSTRUKCÍ (SCHODIŠTĚ, PŘÍSTŘEŠEK, PŘÍSTAVEK A VÝTAHOVÁ ŠACHTA) OBLOŽENA NOVÝM KERAMICKÝM OBKLADEM, SROVNATELNÝM S PŮVODNÍM. VYBRANÝ OBKLAD MUSÍ ODSOULASIT ARCHITEKT.
  - STÁVAJÍCÍ HROMOSVOD BUDE PŘELOŽEN NA ÚROVNI DVORA A NAPOJEN NA NOVÝ HROMOSVOD U VÝTAHOVÉ ŠACHTY

LEGENDA HMOT:

- STÁVAJÍCÍ KONSTRUKCE
- ZDIVO Z KERAMICKÝCH TVÁRNIC TL. 450mm  
NAPŘ. POROTHERM 45 P+D
- ZDIVO Z KERAMICKÝCH TVÁRNIC TL. 140mm  
NAPŘ. POROTHERM 14 P+D
- ZDIVO Z KERAMICKÝCH TVÁRNIC TL. 115mm  
NAPŘ. POROTHERM 11,5 P+D
- SÁDROKARTONOVÉ PŘÍČKY TL. 100mm
- TEPELNÁ IZOLACE
- HYDROIZOLACE

LEGENDA OZNAČENÍ:

- 1.01 ČÍSLO MÍSTNOSTI
- P 00 OZNAČENÍ PŘEKLADU
- NOVÉ OTOPNÉ TĚLESO
- DO-XX OZNAČENÍ DVEŘÍ
- WI-XX OZNAČENÍ OKEN
- DE-XX OZNAČENÍ DETAILŮ
- SF-XX OZNAČENÍ SKALDBY KONSTRUKCÍ
- Z-XX OZNAČENÍ ZÁMEČNICKÝCH VÝROBKŮ
- VZ-XX OZNAČENÍ ZÁMEČNICKÝCH VÝROBKŮ VÝTAHU
- K-XX OZNAČENÍ KLEMPÍŘSKÝCH VÝROBKŮ



REVITALIZACE PARTERU  
HLAVNÍ BUDOVY FFUK  
VÝTAH PRO BEZBARIÉROVÉ  
PROPOJENÍ BUDOVY

Místo stavby:

Náměstí Jana Palacha 2  
116 38, Praha 1

Investor:

Univerzita Karlova  
Filozofická fakulta  
Náměstí Jana Palacha 2  
116 38, Praha 1  
IČ: 002 162 08

Kontaktní osoba:

Ing. Jan Pospíchal

Stupeň PD:

DZS

Architekt:

G.L.Architekti s.r.o.  
Bělohorská 21  
150 00, Praha 5

Část:

F1.1. ARCHITEKTONICKÉ A  
STAVEBNÉ TECHNICKÉ ŘEŠENÍ

Výkres:

PŮDORYS 1.PP - NAVRHOVANÝ STAV

Měřítko:

1:50

Datum:

11/2013

Paré:

Výkres č.:

.099